

Earth Wash^{MD} t-shirt CVC pour femmes

ATC6040L

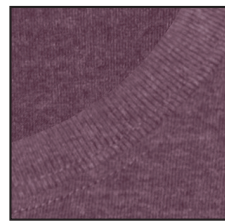
Caractéristiques du produit:

- 9,1 oz, 60/40 coton/polyester
- Processus de teinture en une étape
- Confort sec, mélange de tissus respirants et évacuant l'humidité de la peau
- Fils compressés pour minimiser le rétrécissement
- Les couleurs Earth Wash^{MD} présentent un effet chiné vintage ajoutant dimension et profondeur
- **OEKO TEX^{MD} STANDARD 100**

Tailles pour femmes: P-3TG



Col en tricot côtelé 1 x 1



Couleurs disponibles et couleurs PMS

Les couleurs des tissus sont sujettes à des variations selon les lots et ne correspondront pas exactement aux couleurs de référence Pantone.



NOIR
EARTH
Black 3C



ÉTAIN
EARTH
Black 7C



DOVE
EARTH
416C



OS
EARTH
7534C



SABLE
EARTH
7527C



CARAMEL
EARTH
7568C



MARINE
EARTH
2379C



BLEU PIERRE
EARTH
2157C



VERT MILITAIRE
EARTH
7770C



ORANGE
EARTH
7579C



ROUGE
EARTH
202C



AUBERGINE
EARTH
262C

ATC6040L - ATC^{MC} Earth Wash^{MD} t-shirt CVC pour femmes

Mensurations des vêtements

Taille	P	M	G	TG	2TG	3TG
Poitrine - demie mesure	19 1/2"	20 1/2"	22"	23 1/2"	25"	27"
Poitrine - pleine mesure	39"	41"	44"	47"	50"	54"
Longueur du corps à partir des PHÉ	27 1/2"	28"	29"	30"	31"	31 1/2"
Longueur de manche à partir du CD	15 1/8"	15 1/2"	16 3/8"	17 1/4"	18 1/8"	19 1/4"

Mesures du produit fini en pouces. Consultez le guide Comment mesurer pour de l'information détaillées sur les instructions de prise de mesures.

AUCUNE INSTRUCTION D'IMPRESSION NÉCESSAIRE!

Earth Wash^{MD} d'ATC^{MC} est un mélange de tissus 60/40 avec l'aspect et la sensation rétro d'un t-shirt délavé tout étant facile à imprimer et ce sans étapes supplémentaires !

- ✓ **AUCUN BLOQUEUR DE BASE NÉCESSAIRE**
- ✓ **AUCUN PRÉLAVAGE NÉCESSAIRE**
- ✓ **NO DYE MIGRATION**

Utilisez les MÊMES ENCREs et les MÊMES TEMPÉRATURES auxquelles vous êtes habitué.

Profitez d'une créativité sans limites.