



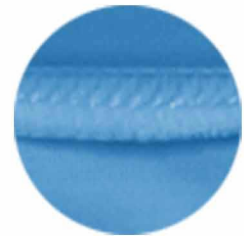
**S350**

**Caractéristiques du produit :**

- 6,3 oz, jersey 100 % polyester avec technologie contre la transpiration
- Tissu sans migration (NBF) conçu avec un procédé de colorant cationique unique pour faciliter l'impression
- Coutures latérales

Tailles adulte: TP-4TG

**Icônes/Détails du tissu :**



**Couleurs disponibles et Couleurs PMS**

Les couleurs des tissus sont sujets à des variations selon les lots et ne correspondront pas exactement aux couleurs de référence pantone



Vue la nature des polyester, des précautions particulières doivent être prises tout au long du procédé de décoration.

## S350 - ATC<sup>MC</sup> T-shirt à manches courtes Pro Team

### MENSURATIONS DES VÊTEMENTS

Taille	TP	P	M	G	TG	2TG	3TG	4TG
Poitrine – <i>Demie mesure</i>	18 1/2"	20"	21 1/2"	23"	24 1/2"	26"	28"	30"
Poitrine – <i>Pleine mesure</i>	37"	40"	43"	46"	49"	52"	56"	60"
Longueur du corps à partir des PHÉ	27"	28"	29"	30"	31"	32"	32 1/2"	33"
Longueur de manche à partir du CD	17 3/4"	18 1/2"	19 1/4"	20"	20 3/4"	21 1/2"	22 1/4"	23"

Mesures du produit fini en pouces. Consultez le guide Comment mesurer pour de l'information détaillée sur les instructions de prise de mesures.

### GUIDE DE TAILLE GÉNÉRALE POUR ADULTE

Taille	TP	P	M	G	TG	2TG	3TG	4TG
Poitrine	30"-32"	34"-36"	38"-40"	42"-44"	46"-48"	50"-52"	54"-55"	56"-57"
Taille	26"-29"	29"-32"	32"-35"	35"-38"	38"-41"	41"-44"	44"-47"	47"-50"
Longueur de manche à partir du CD	31"-32"	32"-33 1/2"	34"-35"	35"-36"	36"-37"	37"-38"	38"-39"	38 1/2"-39"



## INSTRUCTIONS D'IMPRESSION POUR TISSUS POLYESTER SANS MIGRATION

**Vu la nature des polyester, des précautions particulières doivent être prises tout au long du procédé de décoration.**

Voici quelques conseils afin de décorer efficacement nos produits.

- La température du vêtement ne doit pas dépasser 320°F ou 160°C. Tout dépassement de cette température fera en sorte que le tissu rétrécira, ondulera ou perdra de sa couleur.
- La température et la vitesse de la sècheuse doivent être ajustés en fonction des spécificités du polyester.
- Si les vêtements doivent être polymérisés (flash), ne dépassez pas 1 à 2 secondes. Toute exposition plus longue pourrait endommager le tissu tel que spécifié précédemment.
- **Sérigraphie** : Ces vêtements nécessitent l'utilisation d'encre poly qui sèchent à une température plus basse. Veuillez consulter votre fournisseur d'encre pour plus d'information.
- La période de refroidissement pour le polyester est plus longue que pour le coton. Évitez de superposer, de sérigraphier ou d'effectuer un transfert thermique sur les vêtements avant qu'ils aient refroidis. Si vous ne laissez pas refroidir les vêtements avant de les empiler dans l'imprimante il se pourrait que les tissus et les encres collent ensemble.
- **Transferts thermiques** : Si vous pressez à chaud ces vêtements, vous devez ajuster le temps, la température et la pression à défaut desquels vous pourriez endommager le tissu tel que mentionné précédemment.
- **Impression par sublimation** : Ce procédé ne peut être fait que sur des t-shirts blancs ou de couleurs très pâles. Les encres utilisées sur le papier à imprimer doivent être plus foncées que la couleur du tissu de base ou alors, la couleur pourrait migrer dans celle du tissu ce qui donnerait un effet de perte de définition.
- Une ronde-test de production est recommandée, spécialement si vous avez une commande importante ou si votre imprimante n'est pas spécialisée dans l'impression de tissus de performance.