



## Casquette camionneur rétro YP Classics<sup>MD</sup>

ATC6606

### Caractéristiques du produit :

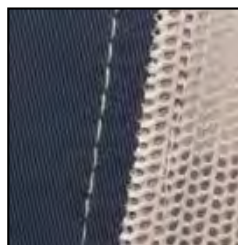
- Panneau avant : 60/40 coton/polyester
- Panneaux du milieu et à l'arrière : 100% polyester
- 6 panneaux



Visière Permacurv<sup>MD</sup>

Fermeture à boutons-pression ajustable (7 positions)

Sous-visière assortie



### Couleurs disponibles et Couleurs PMS

Les couleurs des tissus sont sujets à des variation selon les lots et ne correspondront pas exactement aux couleurs de référence pantone



NOIR/NOIR  
Black 6C/Black 6C



NOIR/BLANC  
Black 6C/Aucun PMS



BLANC/BLANC  
Aucun PMS/  
Aucun PMS



CHARBON/NOIR  
Cool Grey 11C/  
Black 6C



CHARBON/CHARBON  
Cool Grey 11C/  
Cool Grey 11C



CHARBON/BLANC  
Cool Grey 11C/  
Aucun PMS



CHINÉ/NOIR  
Cool Grey 9C/  
Black 6C



CHINÉ/BLANC  
Cool Grey 9C/  
Aucun PMS



MARINE/MARINE  
533C/533C



MARINE/ARGENT  
533C/423C



MARINE/BLANC  
533C/Aucun PMS



ROYAL/BLANC  
7687C/Aucun PMS



ROUGE/BLANC  
200C/Aucun PMS



MULTICAM® NOIR\*/  
NOIR  
Aucun PMS/Black 6C



MULTICAM®\*/NOIR  
Aucun PMS/Black 6C



REALTREE EDGE®\*\*/  
BRUN  
Aucun PMS/2479C



BRUNKHAKI  
7532C/7502C



CAMEL/NOIR  
730C/Black 6C

# ATC6606 - Casquette camionneur rétro YP Classics<sup>MD</sup>

## Mesures de la casquette

Taille	Taille unique (OSFA)
Circonférence intérieure	57 cm
Hauteur de la couronne	17,4 cm
Longueur de la visière	6,9 cm
Largeur du panneau avant	18,8 cm
Zone de décoration	2,25" H x 5" W (Grandeur max)

## Recommandations de décoration

### BRODERIE

La broderie est recommandée pour ce style

### TRANSFERTS DE CHALEURS

Les transferts thermiques/DTF sont réalisables pour ce style. Vérifiez auprès du fournisseur de transfert les recommandations de température et de durée pour le contenu du tissu.